

Was ist eigentlich Holz?



Warum ist Holz von Natur aus durchlöchert?

Welche Funktionen hat das Holz zu erfüllen?

Fülle die Lücken im Lückentext:

Holz besteht aus den dicken Wänden der _____. Das sind die verbliebenden Zellwände der _____. Auf das Holz folgt der _____. Er besteht aus Röhren, den _____, die jedoch _____ sind, wenn der Baum in die _____ wächst.

Was transportieren die Siebröhren?

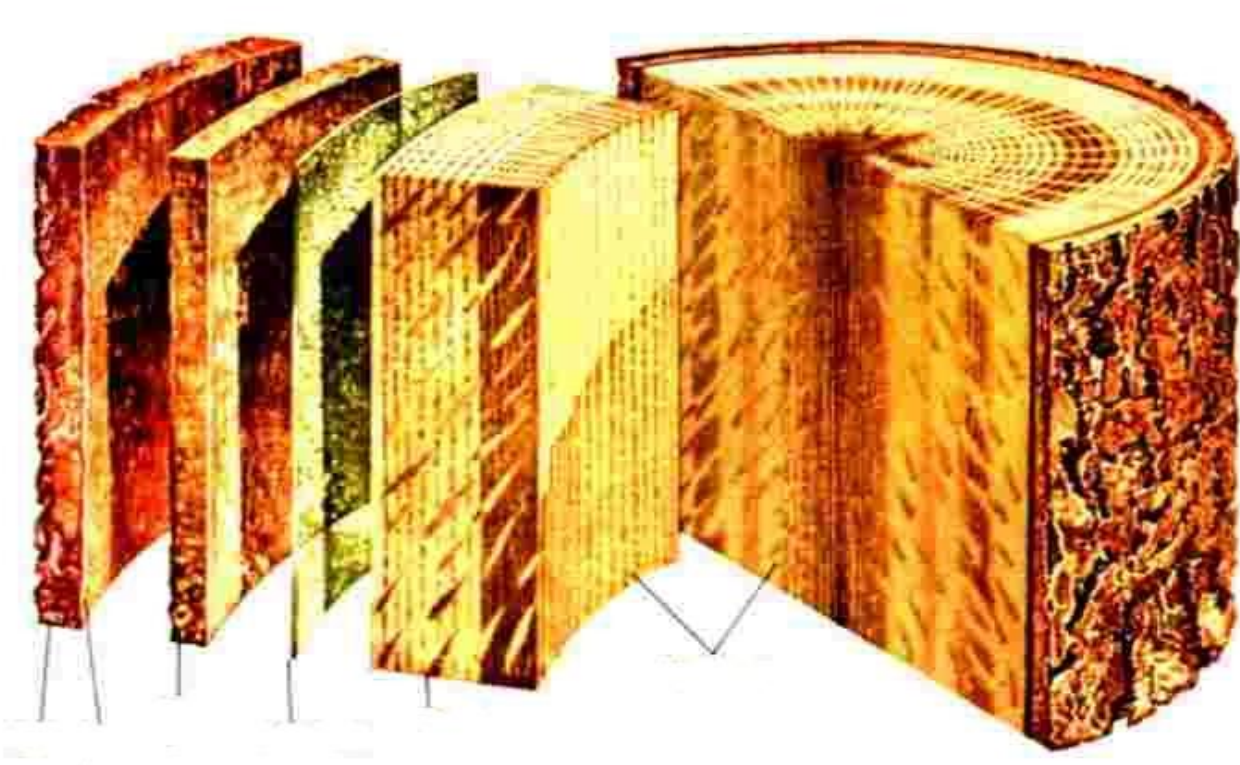


Was ist das Kambium und welche Funktionen hat es zu erfüllen?

Was ist die Borke?



Liste die Schichten des Holzes von außen nach innen auf:



Lösung zu der Station „Was ist eigentlich Holz“:

1. Damit das Wasser durch den Baum transportiert werden kann.

2. Das Holz stützt den Stamm, damit die Blätter möglichst hoch zum Licht kommen.

3. Lückentext:

1. Rohre

2. Pflanzen

3. Bast

4. Siebröhren

5. zusammengequetscht

6. dicke

4. Die Nährstoffe werden transportiert

5. Kambium: Schicht zwischen Holz und Bast

Funktionen: bildet Holzzellen nach innen und Siebröhren nach außen

6. Die Barke ist die Rinde, das Äußerer des Baumes

7. Borke

Bast

Kambium

Siebröhren

Kernholz